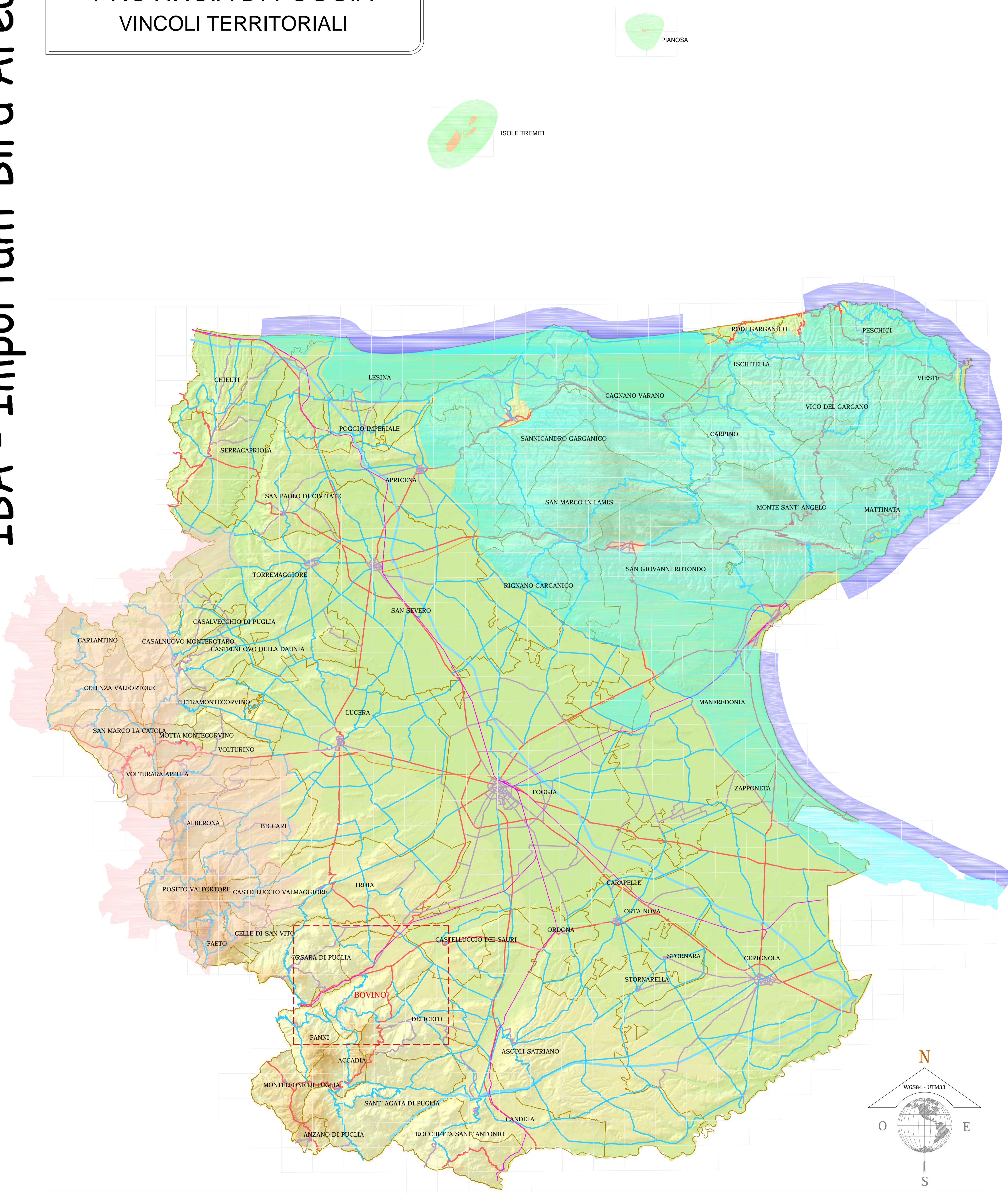


IBA - Important Bird Areas

PROVINCIA DI FOGGIA VINCOLI TERRITORIALI



LEGENDA - Tematismi rappresentati

	IBA126 - Monti della Daunia
	IBA127 - Isole Tremiti
	IBA127M - Isole Tremiti
	IBA203 - Promontorio del Gargano e Zone Umide della Capitanata
	IBA203M - Promontorio del Gargano e Zone Umide della Capitanata

LEGENDA - Tematismi rappresentati

	RETE FERROVIARIA GRUPPO FERROVIE DELLO STATO Spa
	RETE FERROVIARIA FERROVIE DEL GARGANO Srl
	RETE VIABILITA' AUTOSTRADALE
	RETE VIABILITA' STATALE
	RETE VIABILITA' PROVINCIALE
	RETE VIABILITA' INTERCOMUNALE
	RETE VIABILITA' DI CENTRO ABITATO
	DELIMITAZIONI AMMINISTRATIVE TERRITORIALI



Città di BOVINO
- Provincia di Foggia -



PIANO COMUNALE DI PROTEZIONE CIVILE

Quadro delle conoscenze
Previsione e prevenzione



TERRITORIO COMUNALE

IBA - Important Bird Areas
Ambiti a vincolo territoriale

Base dati -> Digital Terrain Model

IL SINDACO

MICHELE DEDDA

Assessore alla Protezione Civile
Leonardo GRECO

IL RESPONSABILE DEL SETTORE III - PROTEZIONE CIVILE
Ing. Daniele DE COTTIS

Responsabile del Procedimento
Ing. Daniele DE COTTIS

Scala Rappresentazione		1:200.000	
Codici Elaborati		B I a	
Procedura		S.I.T. --> BOVINO	
Data	Rev.	Descrizione	Verificato
16/02/2018		EMISSIONE	

Redazione di Piano, SIT e WebGIS
KARTO-GRAPIA
GIS and Mapping Applications
Sistemi Informativi Territoriali
AZIENDA CON SISTEMA DI
GESTIONE PER LA QUALITA'
CERTIFICAZIONE -- ACCREDITA - Settore IAFES
-- UNI EN ISO 9001:2015 --
Sede Legale - Amministrativa - Operativa
Sede Operativa: Via Luigi Einaudi, 4/b
71027 FOGGIA
<http://www.karto-graphia.com>

